

# Акустические кабины Capsula

Звукоизолированные кабины для фокусированной  
и совместной работы, видеозвонков и интервью

Capsula

Победитель Next Products 2020 (Москва)

VOLIS.BY



Capsula полностью спроектирована  
и собрана в Республике Беларусь

# Раскройте

Сотрудники современных офисов сталкиваются с различными трудностями, включая шум, отвлекающие факторы и нехватку пространства, что негативно влияет на их концентрацию, креативность и эффективность работы.



WORK IN CAPSULA

# ПОТЕНЦИАЛ КОМАНДЫ

Capsula предлагает создание уединенных мест, которые позволяют сотрудникам сосредоточиться, повышают креативность и упрощают совместную работу, помогая команде в достижении максимальной эффективности.



# Повышайте эффективность сотрудников

В Capsula мы понимаем, что продуктивный сотрудник – это счастливый и сосредоточенный сотрудник. Мы довели до совершенства наши кабины и создали тихое и спокойное пространство, предназначенное для того, чтобы ваша команда могла добиться успеха в любой задаче.



Продуктивность

[bbc.com](http://bbc.com)



Скорость работы

[steelcase.com](http://steelcase.com)

# Ощутите настоящую тишину

В современном офисе тишина играет ключевую роль в творчестве и деловом взаимодействии.

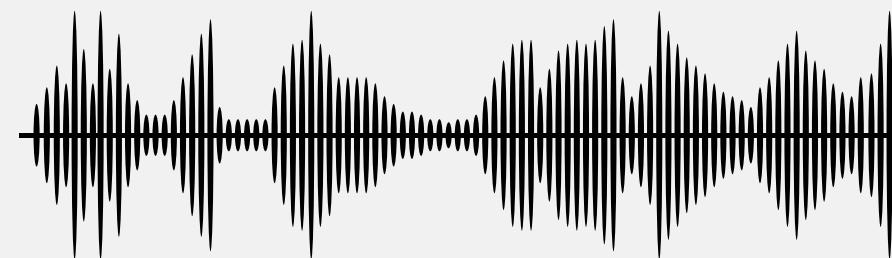
**Для достижения высоких результатов сотрудникам необходимо пространство, где они могут сосредоточиться, не отвлекаясь на посторонние звуки**

# 43 дБ

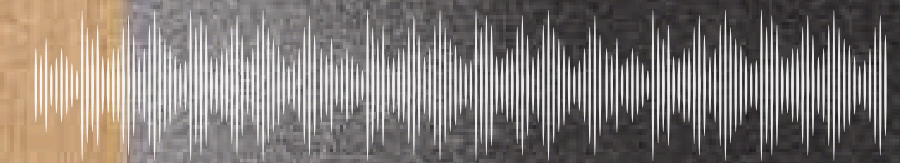
Снижение уровня шума  
в речевом диапазоне

WORK IN CAPSULA

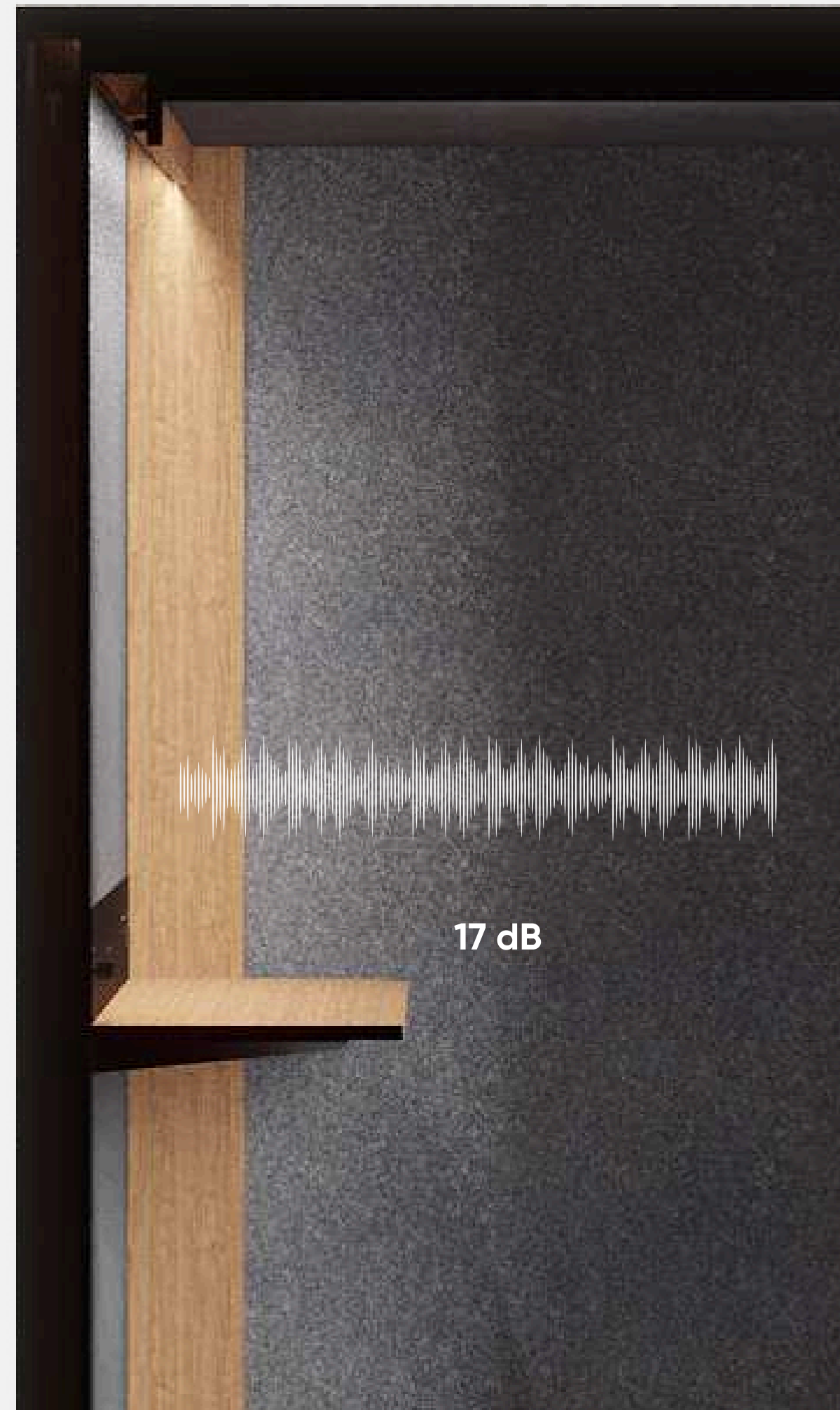
Снижение диапазона частоты речи



60 дБ



17 дБ



# Дышите свежим воздухом

Достигайте максимальной продуктивности, наслаждаясь свежим воздухом в Capsula. Наши кабины оборудованы **современными вентиляционными системами**, разработанными по стандартам воздухообмена, применяемым в подводных лодках.

**29** секунд

Частота воздухообмена

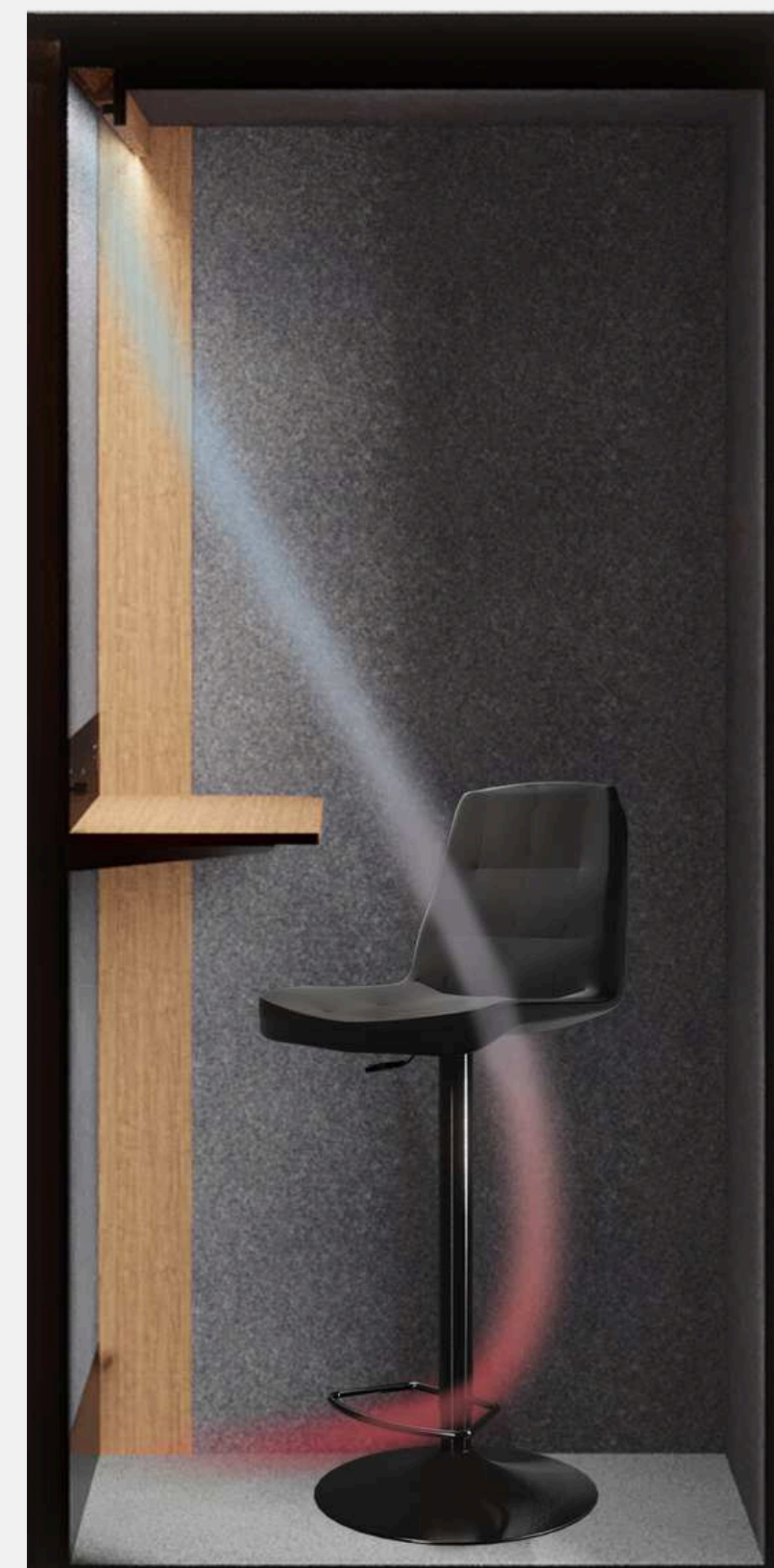
**202** м<sup>3</sup>/час

Мощность вентиляции

**Умная вентиляция** проветривает кабину **в начале дня, после каждого пользователя**, а также **каждый час**, когда внутри никого нет, что не позволяет воздуху внутри кабины застаиваться

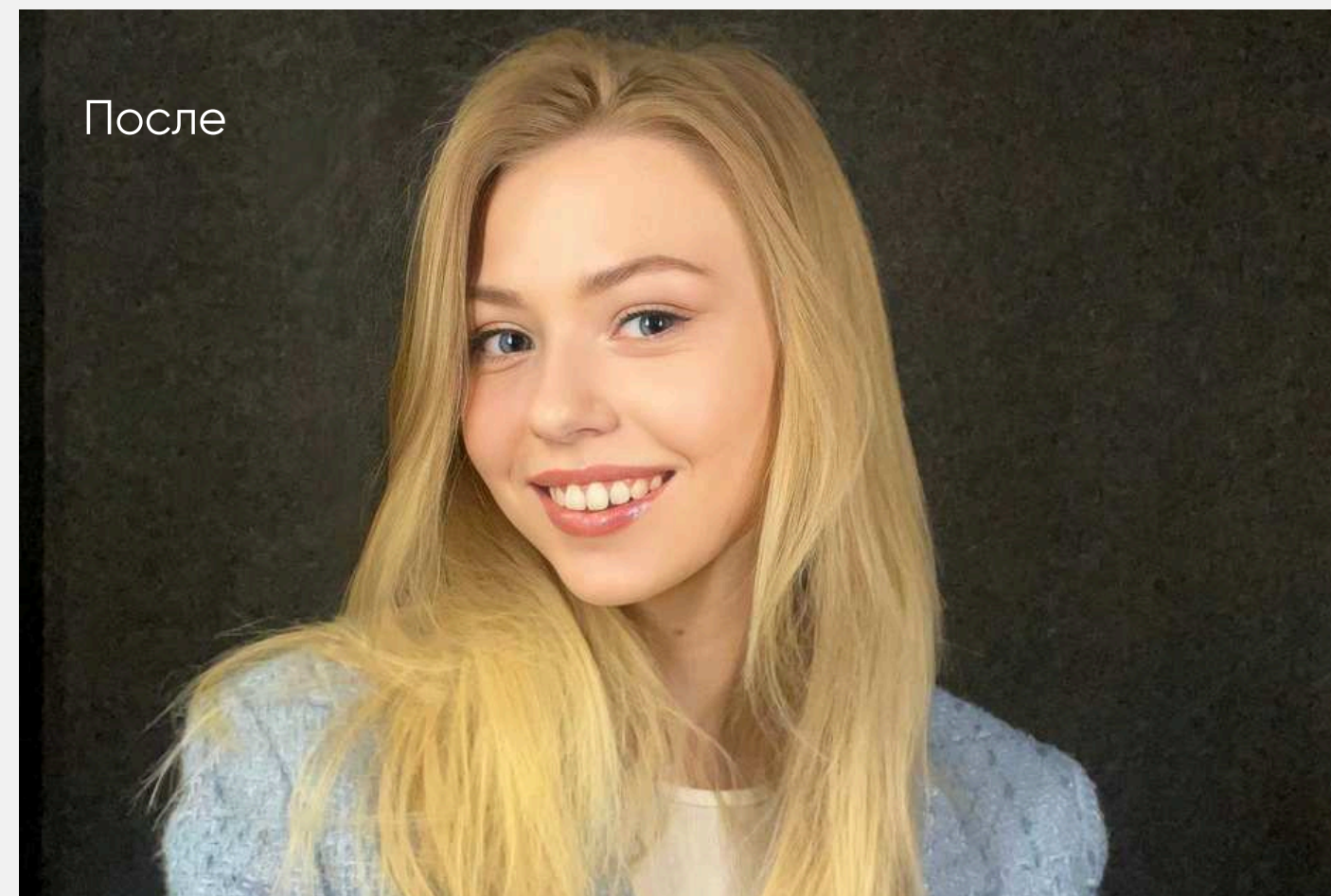


В вентиляционную решетку можно поместить баночку с ароматизатором, который придаст свежесть вашей работе







# Создайте яркий образ со студийным освещением

Создавайте эффектную картинку и наслаждайтесь безупречным качеством видеозвонков со **специальной фронтальной подсветкой Capsula**, которая подчеркнет ваши лучшие черты и создаст потрясающую картинку, идентичную кольцевым LED лампам.



# Заряжайтесь и оставайтесь на связи

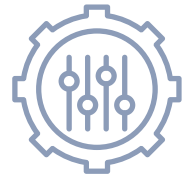
Каждая кабина Capsula оснащена большим набором зарядных устройств:

-  Беспроводные зарядные устройства
-  Розетки 220 В
-  USB Type-C
-  USB

Fast charge



# Умнее, чем когда-либо



## УДОБНЫЕ НАСТРОЙКИ

для освещения,  
вентиляции и  
энергопотребления



## КОНТРОЛЬ ЧЕРЕЗ ПАНЕЛЬ УПРАВЛЕНИЯ

настраивайте в  
реальном времени и  
получайте аналитику



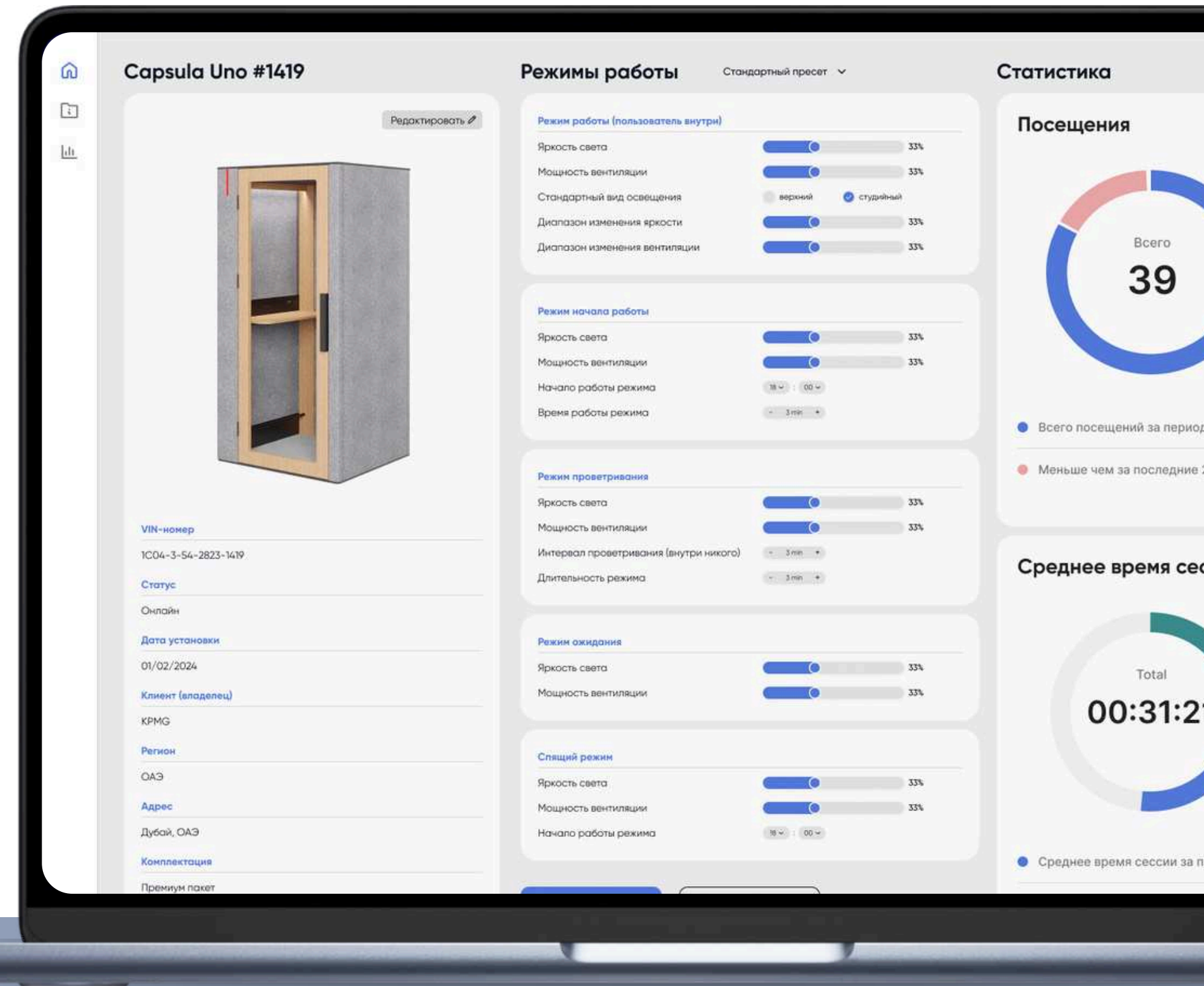
## АНАЛИТИКА В РЕАЛЬНОМ ВРЕМЕНИ

Средняя продолжительность сессии

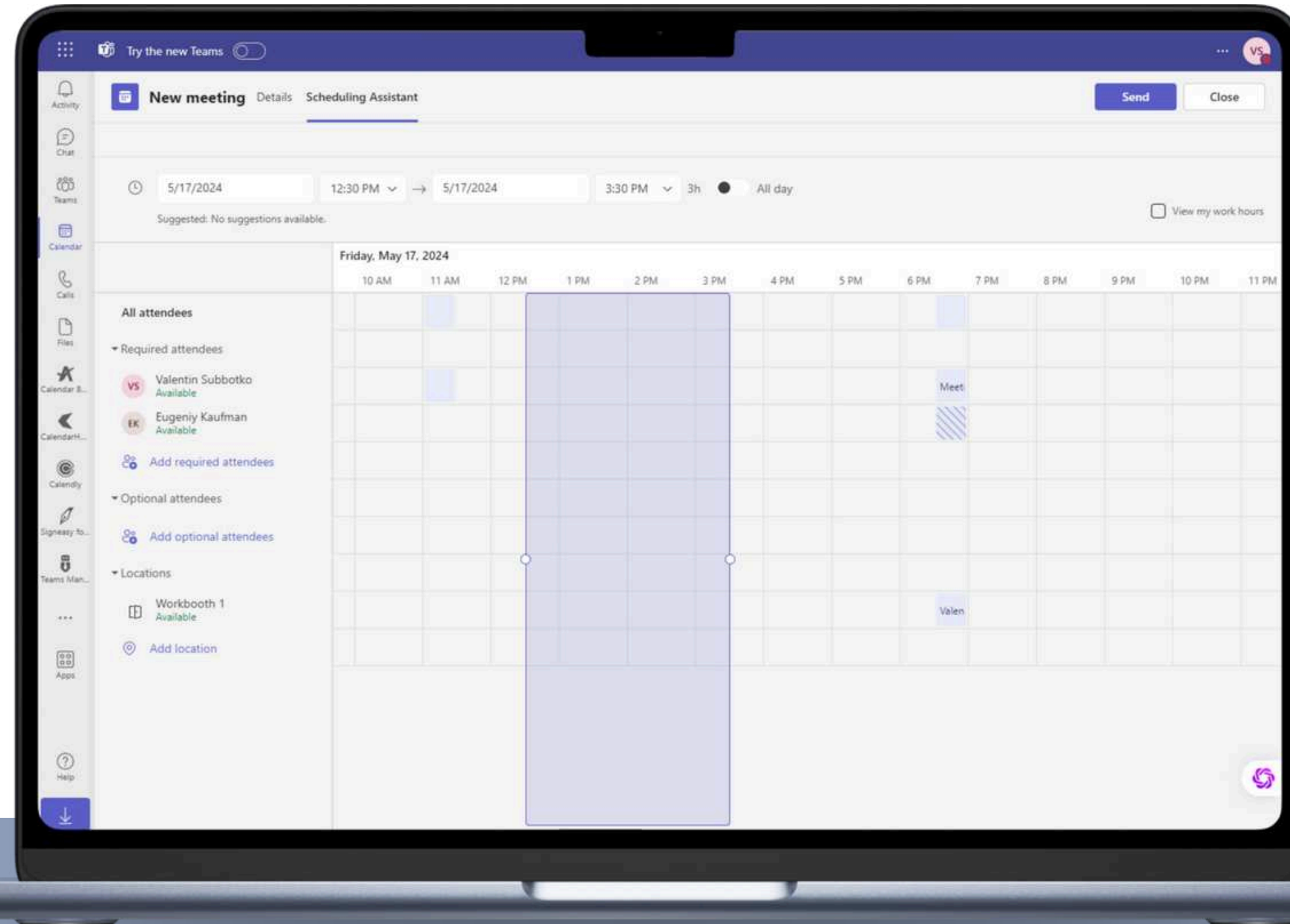
Количество сессий в день

Общее количество пользователей за период

Общее время использования за период



# Бронируйте просто



Готовая интеграция  
с MS Teams и Outlook – без  
дополнительной настройки



Станет доступно  
в 3 квартале 2025 года



# Uno Capsula

Самое доступное звукоизолированное решение для работы и звонков — никаких отвлекающих факторов, только результат

**Custom - 20 900 BYN с НДС**  
**Premium - 25 900 BYN с НДС**

Доступно  
для заказа



Uno Capsula  
2024



**NEW**



[Видео о Capsula Uno](#)

# Технические характеристики

по сравнению с Capsula Uno 2024

[Посмотреть доступные пакеты](#)



## Размеры

Внешние размеры: Ш 1100 x Г 1000 x В 2230 мм  
Внутренние размеры: Ш 944 x Г 881 x В 2050 мм

## Звукоизоляция

**43 дБ** +5%

Снижение уровня шума  
в речевом диапазоне



60 дБ

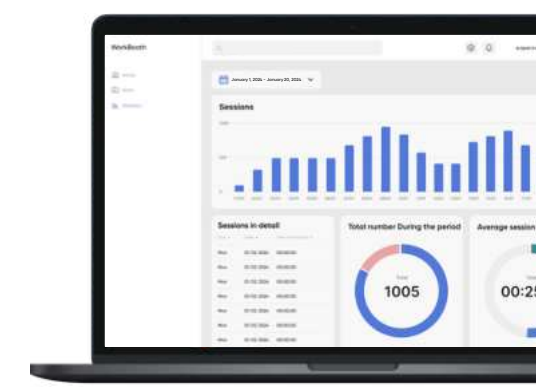
17 дБ

## Мощность вентиляции в режиме присутствия пользователя

**202 м<sup>3</sup>/ч** +30%

## Умные функции и статистика

- Полностью автоматизированная кабина с **4 режимами работы**
- **Умные пресеты** для освещения, вентиляции и энергопотребления
- **Полный контроль через панель управления** с возможностью настроек в режиме реального времени
- **Статистика и аналитика** в реальном времени



## Магнитные аксессуары

- Держатели для планшетов/телефонов
- 2 держателя для бумаги
- Настенный бокс с бумагой для заметок



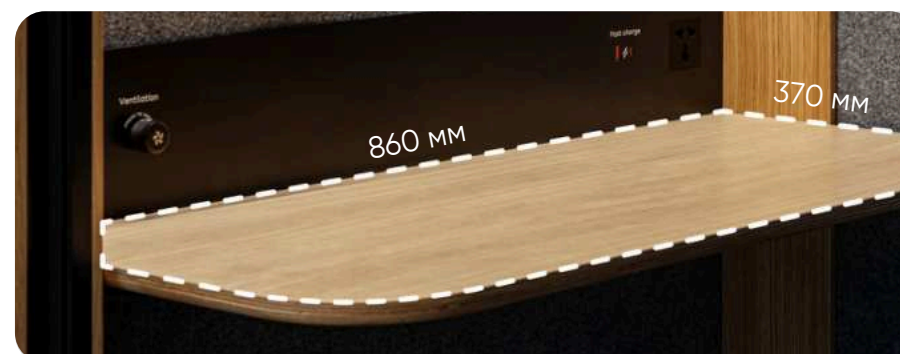
## Системы бронирования

Интеграция «из коробки»  
с MS Teams и Outlook

Станет доступно  
в 3 квартале 2025



## Мультипорт для электроники



## Стол

Размер: 860 x 370 мм  
Высота: 1000 мм  
Максимальная нагрузка: 70 кг

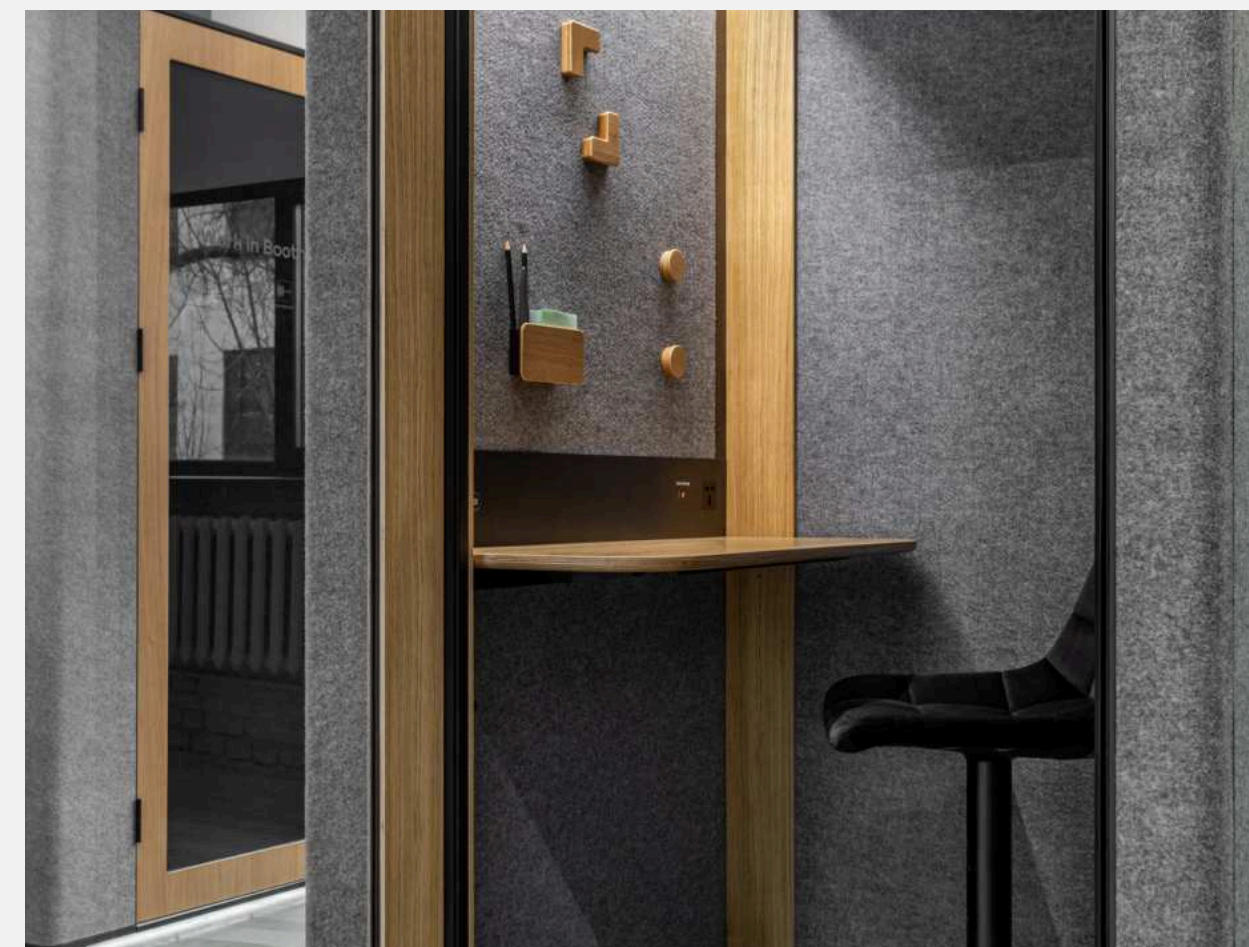
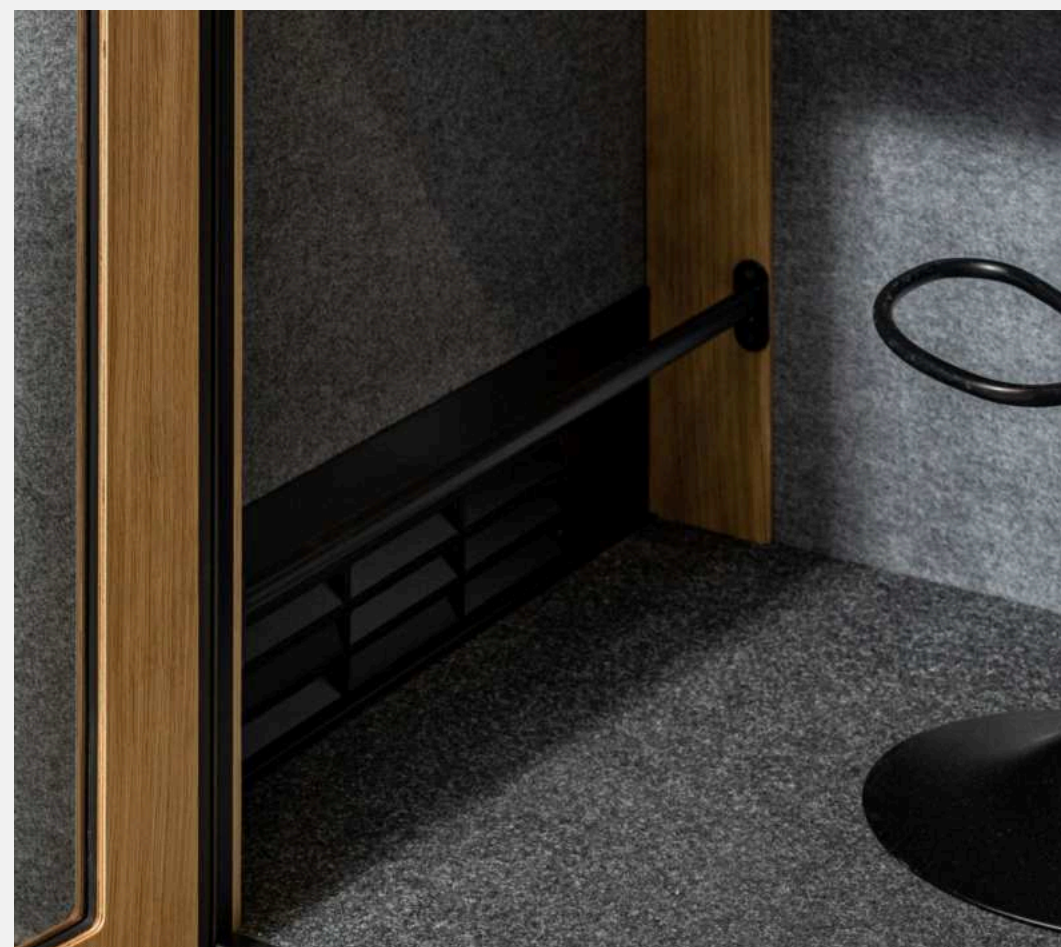
## Потребление энергии в режиме присутствия пользователя

**50 Вт-ч** -33%

Смотреть больше  
фотографий на сайте

# Экстерьер

## Capsula Uno



[Смотреть больше фотографий на сайте](#)

# Интерьер

## Capsula Uno



# DUO Capsula

Переговорная комната в 2 кв.м —  
звукоизолированная кабина для интервью,  
переговоров и совместной работы

**Custom - 40 900 BYN с НДС**  
**Premium - 45 900 BYN с НДС**



[Видео о  
Capsula Duo](#)

# Технические характеристики



## Размеры

Внешние размеры: Ш 2200 x Г 1000 x В 2300 мм  
Внутренние размеры: Ш 2080 x Г 950 x В 2080 мм

## Звукоизоляция

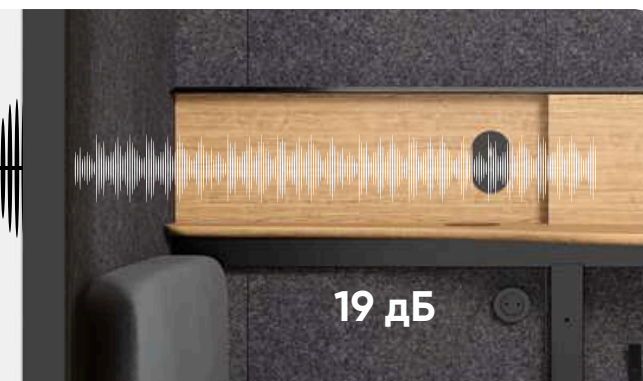
# 41 дБ

Снижение уровня шума  
в речевом диапазоне



60 дБ

19 дБ

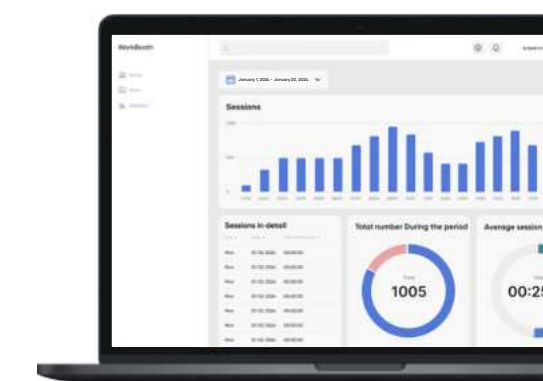


## Мощность вентиляции в режиме присутствия пользователя

# 250 м<sup>3</sup>/ч

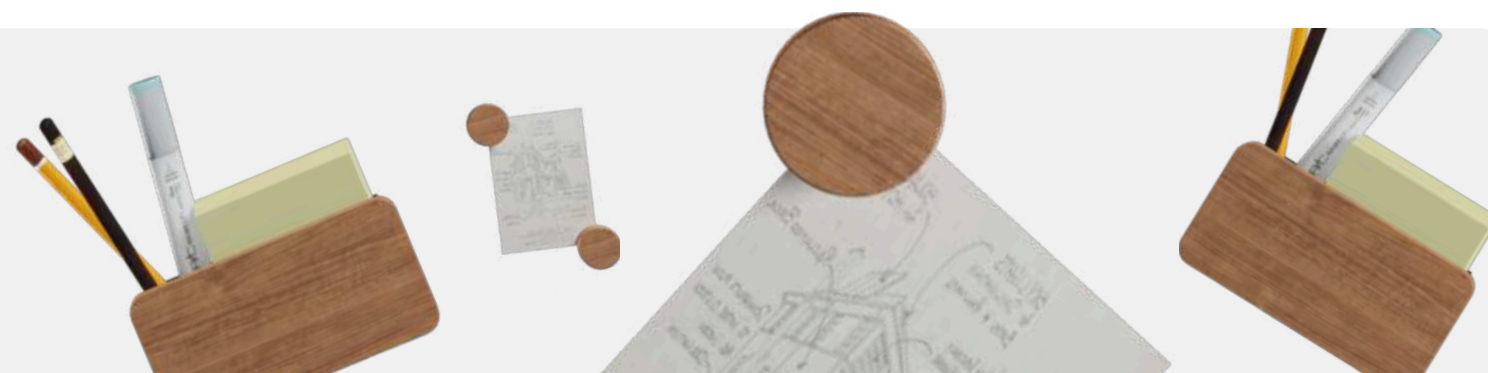
## Умные функции и статистика

- Полностью автоматизированная кабина с **4 режимами работы**
- **Умные пресеты** для освещения, вентиляции и энергопотребления
- **Полный контроль через панель управления** с возможностью настроек в режиме реального времени
- **Статистика и аналитика** в реальном времени



## Магнитные аксессуары

- 4 держателя для бумаги
- 2 настенных бокса с бумагой для заметок



## Системы бронирования

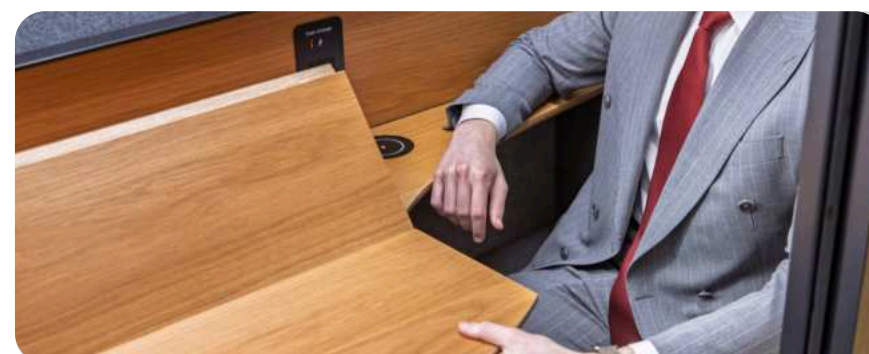
Интеграция «из коробки»  
с MS Teams и Outlook

Станет доступно  
в 3 квартале 2025



## Мультипорт для электроники

- 2 USB
- 2 розетки 220В
- 2 USB Type-C
- 2 Беспроводных зарядки

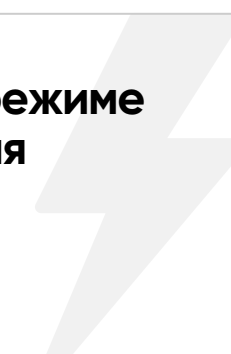


## Стол

Размер в сложенном виде: 800 x 780 мм  
Размер в разложенном виде: 800 x 780 мм  
Максимальная нагрузка: 30 кг

## Потребление энергии в режиме присутствия пользователя

# 89 Вт-ч



Смотреть больше  
фотографий на сайте

# Экстерьер

## Capsula Duo



[Смотреть больше  
фотографий на сайте](#)

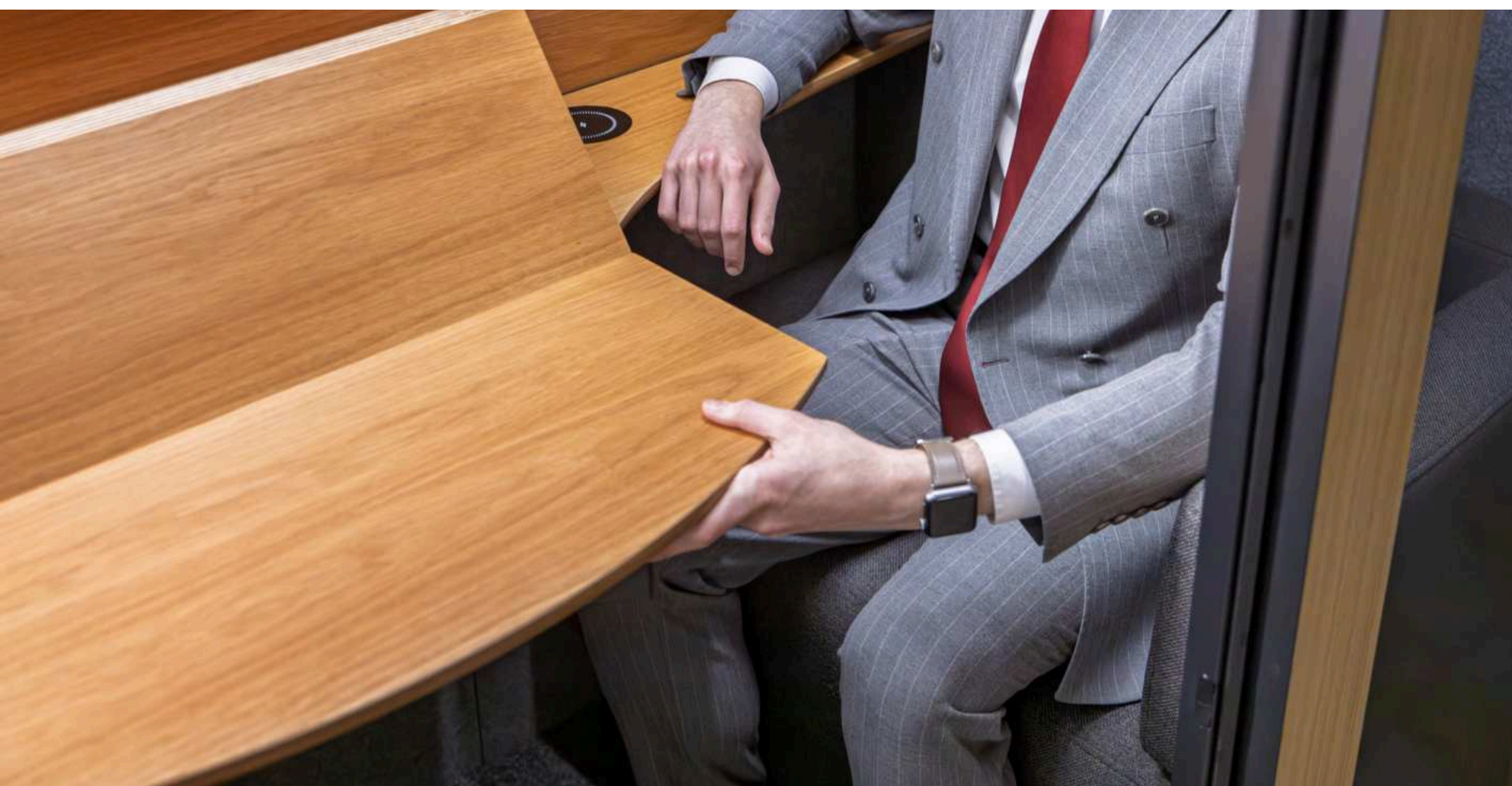
# Интерьер

## Capsula Duo



# СТОЛ МОЖНО СЛОЖИТЬ ДЛЯ УДОБСТВА СОВМЕСТНОЙ РАБОТЫ И СВОБОДНОГО ДОСТУПА

Складывание стола создает возможность для переговоров лицом к лицу и обеспечивает легкий доступ в кабину



Размер стола в сложенном виде: 800 x 340 мм

В разложенном положении за столом удобно размещаются два человека – идеально для совместной работы и встреч



Размер стола в разложенном виде: 800 x 780 мм

# Quadro

Capsula

Пространство, обеспечивающее идеальные условия для непрерывной командной работы

**Custom - 48 500 BYN с НДС**  
**Premium - 50 900 BYN с НДС**



[Видео о  
Capsula Quadro](#)

# Технические характеристики



## Размеры

Внешние размеры: Ш 2200 x Г 1400 x В 2300 мм  
Внутренние размеры: Ш 2080 x Г 1275 x В 2035 мм

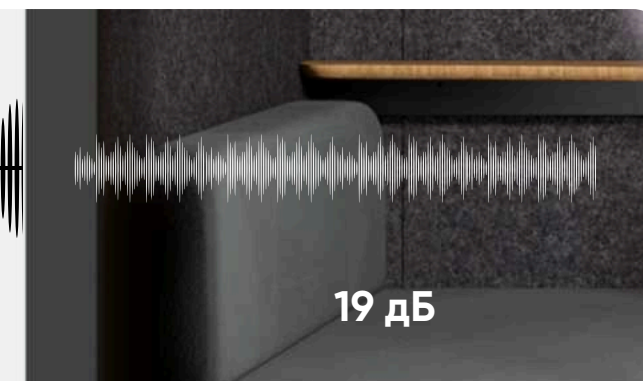
## Звукоизоляция

# 41 дБ

Снижение уровня шума  
в речевом диапазоне



60 дБ



19 дБ

## Мощность вентиляции в режиме присутствия пользователя

# 312 м<sup>3</sup>/ч

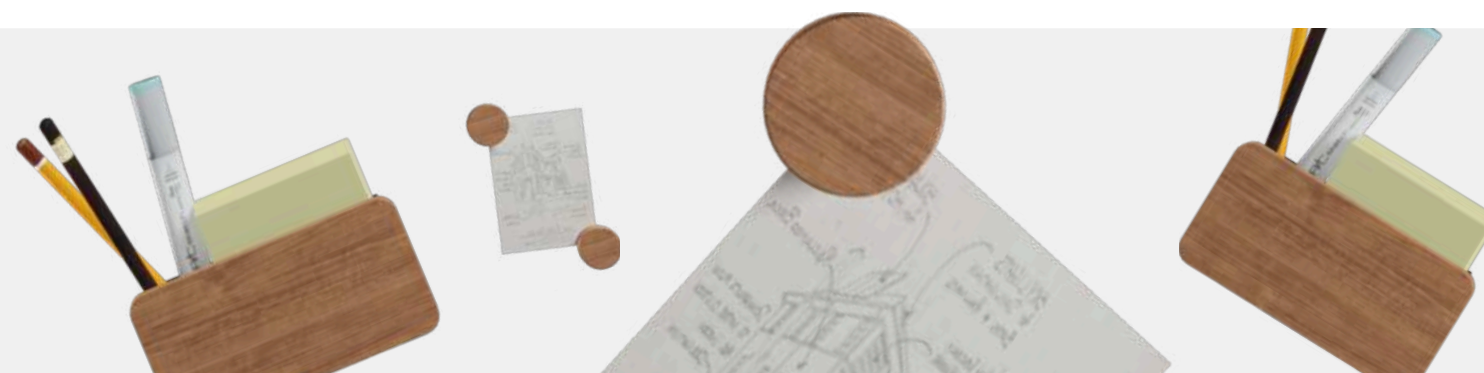
## Умные функции и статистика

- Полностью автоматизированная кабина с **4 режимами работы**
- **Умные пресеты** для освещения, вентиляции и энергопотребления
- **Полный контроль через панель управления** с возможностью настроек в режиме реального времени
- **Статистика и аналитика** в реальном времени



## Магнитные аксессуары

- 4 держателя для бумаги
- 2 настенных бокса с бумагой для заметок



## Системы бронирования

Интеграция «из коробки»  
с MS Teams и Outlook

Станет доступно  
в 3 квартале 2025



## Мультипорт для электроники

- 2 USB
- 2 розетки 220В
- 2 USB Type-C
- 2 Беспроводных зарядки

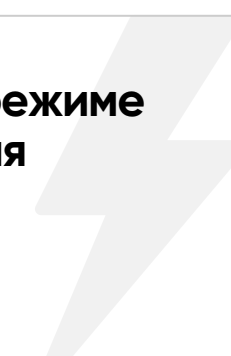


## Стол

Размер: 880 x 800 мм  
Максимальная нагрузка: 70 кг

## Потребление энергии в режиме присутствия пользователя

# 198 Вт-ч



[Смотреть больше фотографий на сайте](#)

# Экстерьер

## Capsula Quadro



[Смотреть больше фотографий на сайте](#)

# Интерьер

## Capsula Quadro



# Интегрируйте Capsula в дизайн вашего офиса

Capsula предлагает возможность выбрать индивидуальный дизайн, позволяя вам выбрать цвета и отделку, отражающие стиль вашей компании. Превратите свое рабочее пространство в продуктивную и вдохновляющую среду с помощью продуманных решений



## Цвет дерева



Светлый



Черный



Зеленый

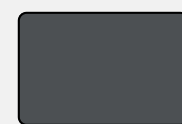


Серый

## HPL пластик



Серый



Черный

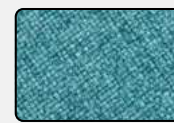


Белый



Зеленый

## Ткани для диванов



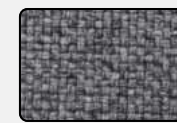
Руби



Красный

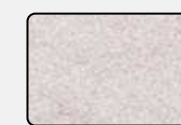


Розовый

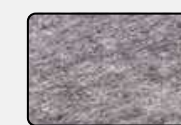


Серый

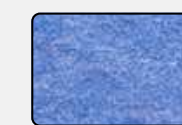
## Войлок



Серый



Базальт



Сапфир



Диоптаз

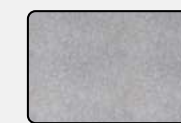


Графит

## Тип задней стенки



Стекло



Глухая

# Capsula – это забота об экологии

## Наши принципы

- Оптимальное использование ресурсов
- Экологичные и сертифицированные материалы
- Никакой ДСП и тканей с вредными красителями или токсичными компонентами

24.13%

переработанных материалов

4.54%

стекла и металла

71.33%

возобновляемых материалов



WORK IN CAPSULA



- Переработанный PET-пластик
- Переработанное стекло
- Сертифицированная фанера
- Сертифицированный МДФ
- Переработанный пластик
- Переработанная сталь

# Мы получили звание Next Products 2020

Ведущие эксперты рынка проектирования и отделки офисных интерьеров выбрали самые перспективные и интересные продукты выставочной части Business & Design Dialogue 2020, что, по их мнению, внесли инновационный вклад в международный дизайн.

Кабины Capsula вошли в пятерку победителей, потому что мы заботимся не только о функциональности, но и об интерьере вашего офиса.



**+375 (29) 633-13-49**  
**+375 (29) 144-66-69**



**г. Минск, бульвар Шевченко, 26**



**info@volis.by**

## Нам доверяют

